

Mathilde,



Victor,



LE DISTRIB' PROTECT

I. LE MATÉRIEL

- Trois bouteilles en plastique.
- Des gants.
- Des masques.
- Des charlottes.
- Un support.
- Un couteau.
- Des lettres en bois.
- Un briquet ou des allumettes.
- De la ficelle.
- De la colle forte.

II. LA FABRICATION

1. Découper les deux extrémités d'une bouteille avec un couteau et en garder le fond (il nous servira plus tard): ce sera la bouteille des masques. Pour les deux autres bouteilles, ne pas découper le bouchon, uniquement le fond, que l'on garde toujours.
2. À l'aide du briquet ou d'une allumette, brûler les contours des ouvertures créées afin d'éviter les coupures.
3. Décorer les bouteilles à sa guise.
4. Insérer les gants et les charlottes dans une bouteille, avec bouchon, chacun puis les masques dans la bouteille sans bouchon, par l'ouverture la plus grande.
5. Créer un trou sur le côté des fonds de bouteille récupérés tout à l'heure ainsi que sur le côté des bouteilles. Rattacher ces deux éléments par un bout de ficelle afin de rendre le couvercle amovible.
6. Coler nos bouteilles sur le support choisi, ne pas hésiter à en mettre beaucoup pour que tout tienne bien. Pendant que la colle sèche, décorer le support et le signer.
7. Être fier de son projet et de sa réalisation. 😊

Noah,



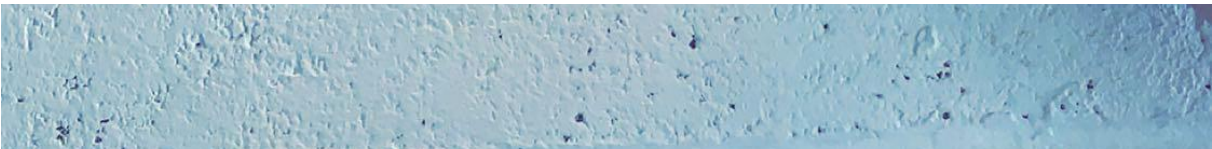
Kelly,



Grégory,







Estéban,



